

# 13-48 Type Centrifugal Ventilator

## 13-48式离心风机



The unit is intended for delivering flame-retardant, non-explosive and non-corrosive gas that the temperature should not exceed 80°C and particles are no bigger than 150 mg/m<sup>3</sup>.

With a rational structure, it could be installed at any angle, like 0°, 90°, 180° and 270°.

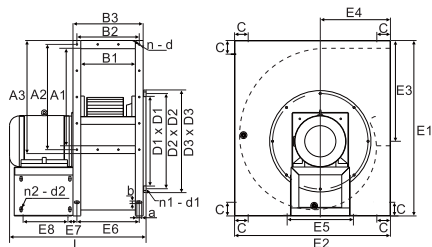
The major applications include kitchen extraction in hotels and restaurants, professional kitchen equipments, professional purification equipment, industrial and mining enterprises.

13-48式离心风机适用于输送非易燃、无腐蚀的气体，其气体温度不大于80°C，气体内所含尘土及硬质颗粒物不超过150 mg/m<sup>3</sup>。

整机结构科学，可实现0°、90°、180°和270°共四种角度互换。

适用于：酒楼的厨房抽油使用；专业厨具设备配套使用；专业净化设备配套使用和工矿企业通风换气等地方使用。

### External Dimensions 外形尺寸图



### Inlet/Outlet Dimension Table 进/出风口尺寸表

Units 单位: mm

型号 Model No.	出风口 Outlet							进风口 Inlet			
	A1	A2	A3	B1	B2	B3	n-d	D1xD1	D2xD2	D3xD3	n1-d1
2.5	280	312	350	160	190	220	10-φ7	260x260	280x280	326x326	8-φ7
2.8	315	348	385	180	210	240	10-φ7	290x290	310x310	356x356	8-φ7
3.15	355	387	425	200	230	260	10-φ7	325x325	345x345	391x391	8-φ7
3.55	400	432	462	225	255	285	12-φ7	365x365	385x385	431x431	8-φ7
4.0	450	492	530	250	290	330	12-φ7	410x410	430x430	476x476	8-φ7
4.5	500	540	580	280	320	360	14-φ7	460x460	488x488	526x526	12-φ10
5.0	560	600	640	315	355	395	16-φ10	510x510	538x538	576x576	12-φ10
5.6	630	672	712	355	395	435	18-φ10	570x570	598x598	636x636	12-φ12
6.3	710	756	798	400	445	490	20-φ10	640x640	668x668	705x705	12-φ12

### Dimension Table 尺寸表

Unit 单位: mm

型号 Model No.	电机功率 Motor Power	E1	E2	E3	E4	E5	E6	E7	E8	L	a x b	C	n2-d2
2.5-4	0.75 kw	515	470	295	220	225	190	37.5	115	475	20 x 10	50	4-φ10
2.8-4	1.5 kw	565	520	326	238.5	230	210	42	145	540	20 x 10	50	4-φ10
3.15-6	0.75 kw	635	580	365	270	250	230	42	130	540	20 x 10	50	4-φ10
3.15-4	2.2 kw	635	580	365	270	250	230	42	160	585	20 x 10	50	4-φ10
3.55-6	1.1 kw	710	655	407	303	225	255	42	145	580	20 x 10	50	4-φ10
3.55-4	4 kw	710	655	407	303	295	255	42	175	630	20 x 10	50	4-φ13
4.0-4	7.5 kw	800	730	464	336	328	290	44	225	750	25 x 13	70	4-φ13
4.5-6	4 kw	900	800	517	360	340	320	46	230	780	25 x 13	70	4-φ13
	5.5 kw	900	800	517	360	340	320	46	230	780	25 x 13	70	4-φ13
5.0-6	5.5 kw	1000	890	570	390	380	355	47	262	815	25 x 13	70	4-φ13
	7.5 kw	1000	890	570	390	380	355	47	262	885	25 x 13	70	4-φ13
5.6-6	11 kw	1110	990	633	435	378	395	48	306	980	25 x 13	70	4-φ13
6.3-6	15 kw	1250	1120	715	490	448	445	56	360	1095	25 x 13	65	4-φ13

# 13-48 Type Centrifugal Ventilator

## 13-48式离心风机

### Electrical Ratings 技术参数

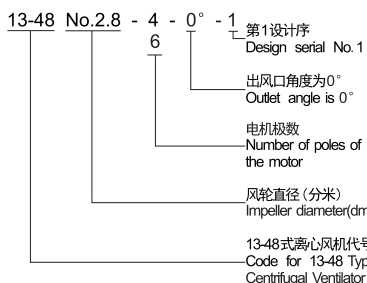
型号 Model No.	转速 Rotating Speed (R.P.M.)	设计序号 Design Serial No.	风量 Air Volume (m <sup>3</sup> /h)	静压 Static Pressure (Pa)	全压 Total Pressure (Pa)	噪音 Noise (dB)	功率 Power (kw)
13-48No.2.5-4	1420	1	1700	379	446	69	0.75
		2	1800	377	454		
		3	1900	348	432		
		4	2000	321	414		
		5	2500	226	370		
13-48No.2.8-4	1450	1	2200	601	668	72	1.5
		2	2400	576	658		
		3	2800	554	662		
		4	3100	492	627		
		5	3500	393	562		
13-48No.3.15-6	910	1	1506	317	338	67	0.75
		2	1883	290	323		
		3	2259	266	313		
		4	2636	219	283		
		5	2824	181	254		
13-48No.3.15-4	1450	1	2400	805	858	75	2.2
		2	3000	737	820		
		3	3600	675	794		
		4	4200	557	719		
		5	4500	458	644		
13-48No.3.55-6	960	1	2118	466	492	69	1.1
		2	3707	418	494		
		3	3972	373	469		
		4	4634	306	426		
		5	5164	243	390		
13-48No.3.55-4	1450	1	3200	1064	1123	79	4
		2	5600	953	1126		
		3	6000	852	1070		
		4	7000	698	972		
		5	7800	555	890		

型号 Model No.	转速 Rotating Speed (R.P.M.)	设计序号 Design Serial No.	风量 Air Volume (m <sup>3</sup> /h)	静压 Static Pressure (Pa)	全压 Total Pressure (Pa)	噪音 Noise (dB)	功率 Power (kw)
13-48No.4.0-4	1450	1	9500	980	1280	84	7.5
		2	10000	880	1220		
		3	11000	690	1100		
13-48No.4.5-6	960	1	4222	717	757	77	4
		2	5375	749	814		
		3	7134	760	875		
		4	8968	654	836		
		5	10486	515	764		
		6	11000	467	737		
		7	11500	422	706		
13-48No.5.0-6	960	1	6000	834	887	79	5.5
		2	8000	838	993		
		3	10000	753	901		
		4	11000	679	858		
		5	13000	495	746		
		6	13500	410	695		
		7	14500	355	660		
		8	14500	303	635		
13-48No.5.6-6	970	1	18000	700	1000	82	11
		2	20000	500	900		
		3	21000	450	850		
13-48No.6.3-6	970	1	14819	1468	1593	85	15
		2	18861	1432	1637		
		3	21555	1330	1597		
		4	25500	1099	1475		

Remark: 1. The technical data is tested at 380V~ / 50Hz / 3Ph.  
2. Customized rated voltage and frequency are available.

备注：1、以上所有参数均由380V~ / 50Hz / 3Ph进行测试。  
2、可根据客户的额定电压和频率来订做合适的产品。

### Model Explanation 型号说明



### Performance Curve 性能曲线图

